



.Nowoczesna Mapa Potrzeb Mieszkańców Ostródy

Stwórz z nami mapę potrzeb mieszkańców Ostródy.

Zapisz swoją propozycję zmian lub ulepszeń do wprowadzenia
w naszym mieście i przypnij ją na mapie
lub

wejdź na nasz profil na portalu
Facebook.com/Nowoczesna.Ostrodzki,
gdzie znajdziesz link do internetowej wersji mapy.

Co tydzień publikujemy podsumowanie Waszych propozycji na:
www.nowoczesnaostroda.biuroprasowe.pl

TAK TO SIĘ ZACZEŁO

21 kwietnia o godzinie 12-tej w Galerii
Mazurskiej w Ostródzie stanęła tablica z Mapą
Potrzeb Mieszkańców Ostródy



21 KWIETNIA
GODZ. 12.20



21 KWIETNIA
GODZ. 15.00

POZYTYWNA REAKCJA MEDIÓW





2000 KARTEK

Mieszkańcy w sumie przyczepili do
tablicy 2000 kartek

120 PROPOZYCJI

Zidentyfikowaliśmy 120 różnych
potrzeb

Zapisz swoją propozycję, oderwij kartkę i przyczep ją do mapy znajdującej się w Galerii Mazurskiej przy ul. Jana Pawła II.



Konserwacja oraz odrestaurowanie
zabytków miasta
(np. stare kamienie, żelazne ubrania)

Zapisz swoją propozycję, oderwij kartkę i przyczep ją do mapy znajdującej się w Galerii Mazurskiej przy ul. Jana Pawła II.



połączenie dróg wzdłuż ul. J. Pawła
między
• np. pod jezdnią, pasażer autobus z zaparkowanymi
autobusami dla całej rodziny

Zapisz swoją propozycję, oderwij kartkę i przyczep ją do mapy znajdującej się w Galerii Mazurskiej przy ul. Jana Pawła II.



Duże boisko
do dyspozycji dla
każdego

Zapisz swoją propozycję, oderwij kartkę i przyczep ją do mapy znajdującej się w Galerii Mazurskiej przy ul. Jana Pawła II.



Zwiększenie ilości m-c parkingów
kolejnych (zakładam, że to będzie
trudniejsze) Dotarcie z ośrodków
i trudnością w poruszaniu
przez 2 cmentarze

Zapisz swoją propozycję, oderwij kartkę i przyczep ją do mapy znajdującej się w Galerii Mazurskiej przy ul. Jana Pawła II.



doniesienie podatkowe
od nieruchomości dla
przedsiębiorców

Zapisz swoją propozycję, oderwij kartkę i przyczep ją do mapy znajdującej się w Galerii Mazurskiej przy ul. Jana Pawła II.



- RYB W JEZIORZE
- STREFY
PARKOWANIA

Zapisz swoją propozycję, oderwij kartkę i przyczep ją do mapy znajdującej się w Galerii Mazurskiej przy ul. Jana Pawła II.



Zagospodarowanie
przebiegu wokół jeziora Szyfano
w Łąkach (park, ławki)

Zapisz swoją propozycję, oderwij kartkę i przyczep ją do mapy znajdującej się w Galerii Mazurskiej przy ul. Jana Pawła II.



Zagospodarowanie plaży
miejscowej kawiarni i gastronomii
Czysta woda mycie zmywanie
brzozy plaży z muru

Zapisz swoją propozycję, odrywaj kartkę i przyklejaj do mapy znajdującej się w Galerii Mazurskiej przy ul. Jana Pawła II.

- więcej imprez kulturalnych
- więcej imprez kulturalnych
- kino
- więcej imprez kulturalnych

Likwidować
sągiel i
stworzyć
miejscę
pracy!

Budżet obywatelski!



Wygłosić
Kaczynskiego, Marek
realizacja z Polski
Młotek

LIKWIDACJA
PRZEJAZDU PRZES
#TORY
- bezwarunkowo

BLAK MIESZKAN
DLA MŁODYCH
TANICH

Więcej
orkiów

La matto kot, sąsiad
rozwiązujący problem
- up. kotu kulturalny,
za matto jakiegoś kulturalnego
potwierdzenia i
kulturalny.

WIECEJ
PARKINGÓW,
MNIĘJ CHODNIKÓW
W TRAWA, ZAMIAST
WE ŚCIEŻKĄ ROWEROWĄ

Zapisz swoją propozycję, oderwij kartkę i przyczep ją do mapy
znajdującej się w Galerii Mazurskiej przy ul. Jana Pawła II.

Ścieżki ROWEROWE
DO SĄSIEDNIICH MIOSEK
STOMBYŁS

Zapisz swoją propozycję, oderwij kartkę i przyczep ją do mapy
znajdującej się w Galerii Mazurskiej przy ul. Jana Pawła II.

- więcej dróg między kolejowymi
- więcej placów rekreacji dla dzieci
- więcej ścieżek rowerowych
- kino
- parki ogrodzone ze ścieżkami
dla dzieci na wolni

BUDŻET

UBYWATELSKI



Wymieścić
Samorząd
XD

Zapisz swoją propozycję, oderwij kartkę i przyczep ją do mapy
znajdującej się w Galerii Mazurskiej przy ul. Jana Pawła II.

KONPO PINIĘŻNIA
JAGIELON
KONPO PRZY PROPEC
NR 15, 16
TZU JARTOZA

Zapisz swoją propozycję, oderwij kartkę i przyczep ją do mapy
znajdującej się w Galerii Mazurskiej przy ul. Jana Pawła II.

- * kino
- * ścieżki rowerowe
- * dofinansowanie j. Drwęckiego (nadbrzeże)
- * poprawa jakości stanu dróg
- * nonda na ciekach Itawy

Zapisz swoją propozycję, oderwij kartkę i przyczep ją do mapy
znajdującej się w Galerii Mazurskiej przy ul. Jana Pawła II.

BLISKO DO SIATKÓWKI
PRZY GIM 2

Zapisz swoją propozycję, oderwij kartkę i przyczep ją do mapy
znajdującej się w Galerii Mazurskiej przy ul. Jana Pawła II.

KINO, BASEN,
DARMOWA KOMUNIKACJA

Zapisz swoją propozycję, oderwij kartkę i przyczep ją do mapy
znajdującej się w Galerii Mazurskiej przy ul. Jana Pawła II.

BEZPŁATNA
KOMUNIKACJA DLA
MIESZKAŃCÓW OSTRODY

WROTKOWISKO
SKATEPARK

WIĘCEJ DARMOWYCH
WYDARZEN
KULTURALNYCH
NA AMFITEATRZE

Coś co postawi
te miasto
na nogi !!

Przy wybudowaniu
miejsca parkingu
być może
brać pod uwagę
nie chodnik
w wielu miejscach
w mieście
czarnie czyste, czyste

Uniwersytet o środowisku

LONDO JAGIELŁY PIENIĘŻNEGO
KINO
BASEN
DOM UL. DRWICKA - OLSZTYN
LEPSZE ZARZĄDZANIE W
INWESTYCJACH

Zapisz swoją propozycję, oderwij kartkę i przyczep ją do mapy
znajdującej się w Galerii Mazurskiej przy ul. Jana Pawła II.



LONDON
PRZY 15 I 16
Tzw. miasto
I NA UL. PIENIĘŻNEGO
Z JAGIELŁY

Zapisz swoją propozycję, oderwij kartkę i przyczep ją do mapy
znajdującej się w Galerii Mazurskiej przy ul. Jana Pawła II.



Stawiam
Dom dla osób
pozbawionych mięk
Stawiam

Ośrodek starych

Remont
dworca
PKS !

~~Salizki~~
~~ROWEROWE~~
ROZK MIASTEC
K. J. DRWEAKAY

Zmienić
Burmistrza !

Zapisz swoją propozycję, oderwij kartkę i przyczep ją do mapy
znajdującej się w Galerii Mazurskiej przy ul. Jana Pawła II.



basen !! przyjeżdżaliśmy
miejalnie z Olutynka

Zapisz swoją propozycję, oderwij kartkę i przyczep ją do mapy
znajdującej się w Galerii Mazurskiej przy ul. Jana Pawła II.



koncerty na ergo arenie,
które zainicjują turystów
z całego świata

Zapisz swoją propozycję, oderwij kartkę i przyczep ją do mapy
znajdującej się w Galerii Mazurskiej przy ul. Jana Pawła II.



park
trampolin



ŚWIATEŁA



Skrytowanie Żegietki
- Pieniężnego

- parkując
ktoś przy-
chodzi.

Miejsca
pracy

Przyjemnie
linie komunikacji
miastowej
nr (4)

KINO
ORLIK PRZY GIM 2
KFC
ZAWIKI W GALERII

Żłobek
(jeszcze jeden miejski)



Zapisz swoją propozycję, odryw kartkę i przyczep ją do mapy znajdującej się w Galerii Mazurskiej przy ul. Jana Pawła II.

WPROSTACZALNA
POWEROW
DGA TURKIDZ

Zapisz swoją propozycję, odryw kartkę i przyczep ją do mapy znajdującej się w Galerii Mazurskiej przy ul. Jana Pawła II.



Ścieżka Rowerska
Do morza

Odtworzyć ponownie
przebieg od jeziora
Dmnickiego do portu
Golisa i placu zabaw
dla dzieci. H tej
chcieli do portu i
placu zabaw rodzice z
dziećmi muszą iść
przez całe miasto
Przebieg do jeziora
istniał do przed
wojny.

Remont i otwarcie
nieżywej fontanny
"Bismarcka" przy
plaży miejskiej
Atrakcja dla mieszkańców
i turystów.

RANKING **POTRZEB**

15 MIEJSCE REMONT DWORCA PKS



14 MIEJSCE ŁAWKI I KOSZE NA ŚMIECI



13 MIEJSCE ORLIKI PRZY GIMNAZJACH NR 1 I 2



12 MIEJSCE
ŚCIEŻKI ROWEROWE
NIE TYLKO
REKREACYJNE



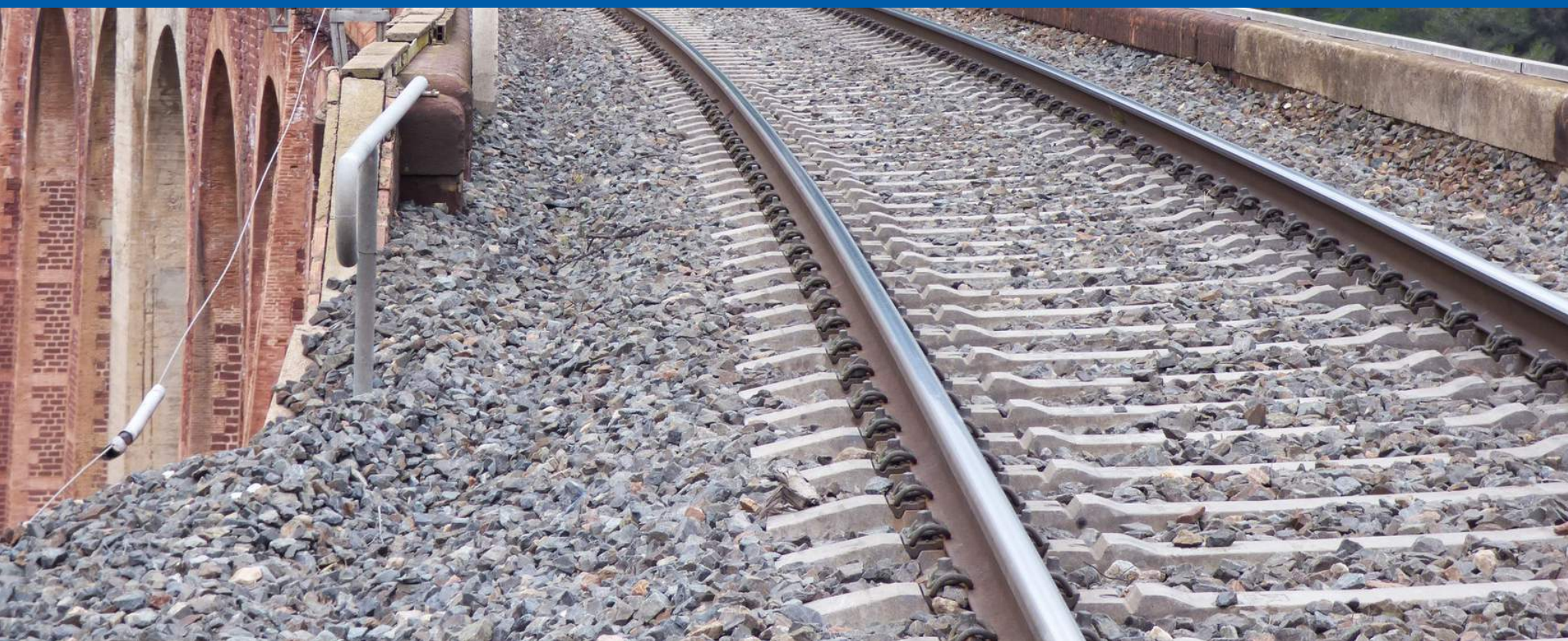
11 MIEJSCE **DARMOWE IMPREZY** **KULTURALNE I** **SPORTOWE**



10 MIEJSCE KOMUNIKACJA MIEJSKA



9 MIEJSCE WIADUKT



8 MIEJSCE SZPITAL POWIATOWY



7 MIEJSCE **BUDŻET** **OBYWATELSKI**



6 MIEJSCE KOLEJNY ŻŁOBEK



5 MIEJSCE STADION LEKKOATLETYCZNY DLA WSZYSTKICH



4 MIEJSCE PLAŻA MIEJSKA - SAJMINO



3 MIEJSCE ŚWIATŁA PIENIĘŻNEGO I JAGIEŁŁY



2 MIEJSCE BASEN



1 MIEJSCE
????????

1 MIEJSCE KINO!



.Nowoczesna

DZIĘKUJEMY :-)

www.nowoczesnaostroda.biuroprasowe.pl